



天窓のトップライトからは星空・雲が見えます。 無垢パイン板床



客室は爽やかな空間を意図してデザインしています。 大理石床

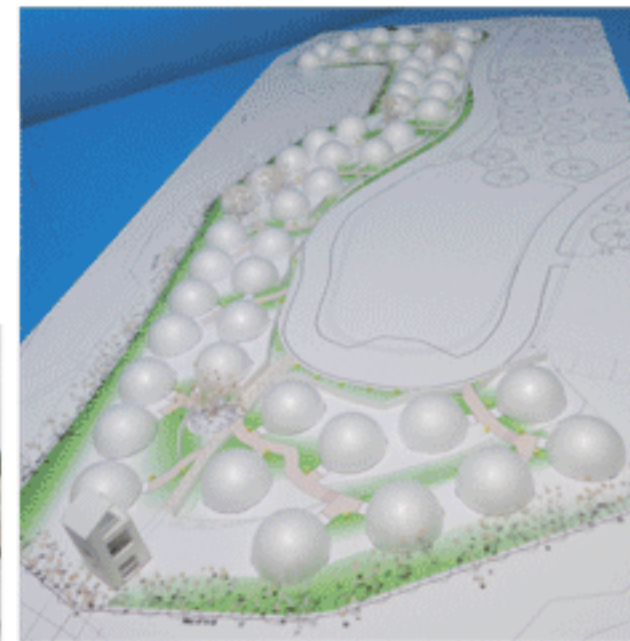


ドームの色と下部石貼り・露地の芝とアプローチ・植木の調和を計りました。

ドーム型独立コテージリゾートホテル とれとれヴィレッジ

- ダウンヒルの広い丘の上に建つドーム型の独立型コテージで構成されるリゾートホテルです。
- 非日常の美しい異空間な側面を楽しんでいただけるよう各ドームの重なり、透なりを美しく見える配置を意図しました。
- 室内はドーム空間を体験できるように、ドーム構造体に直接珪藻土を塗って仕上げとしています。珪藻土の面積が大きいので空気の爽やかな空間となっています。
- アトピーやぜんそく気味の方にも利用していただけるように、壁天井は珪藻土塗とし、やさしい空気を保つように、また、塗料・接着剤も安全性の高いもの、リネン類は防ダニ等、ペットスルーやペットボトムもデザインしました。
- 構造体の断熱性能が高いため空調の負荷は極小となっています。

構造体は厚さ200mmの発泡ポリスチレンの成型板を組み立てて作っています。



2-3階計画模型 ファンタジックゾーンとして引線と展望台の計画で提案しました。



視覚全体をより強く感じていただく目的で丘の頂部に展望台を計画しました。展望台から見渡す視覚は美しい異空間で、幻想的な夜景も楽しめるよう夜は森々とガーデンライトが案内します。



当日の気温が低い日もあめ、全ての照明はトップライトのLEDが換気し部屋の夜景に温かさを演出しています。 夜景（一部1期工事分も含む）