

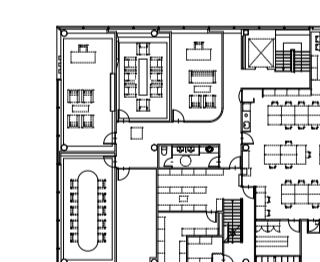


交差点に立地するので、外壁上部は熱線反射ガラスで空と街路樹を映すデザイン・1階は3方全面ガラスで透けた開放性のあるデザインとしています。

トヨタカローラ石川 本社棟増築



- 1階はショールーム増設、2・3階に本社を新設した増築です。
- 開けた交差点に立地するので、外壁上部は熱線反射ガラスのカーテンウォールで空と街路樹を映すデザインとしました。
- 1階は3方を天井までガラスとし、交差点の開放性と来店しやすい透けた開放的なショールームを意図しました。
- 展示車が映える照明計画を特に工夫しました。
- 2・3階本社は、2重ガラス・熱交換換気等の採用で、交差点騒音・寒暖に対処した快適な執務空間とし、省エネも図っています。

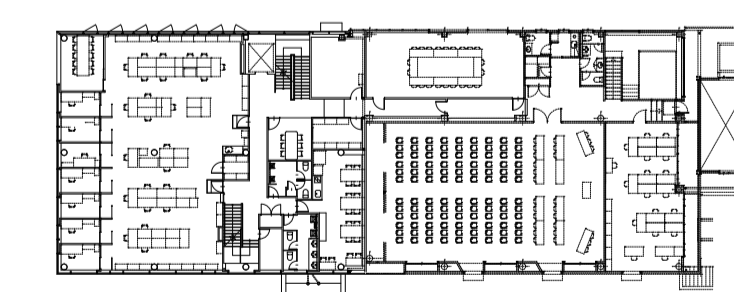


3階平面図

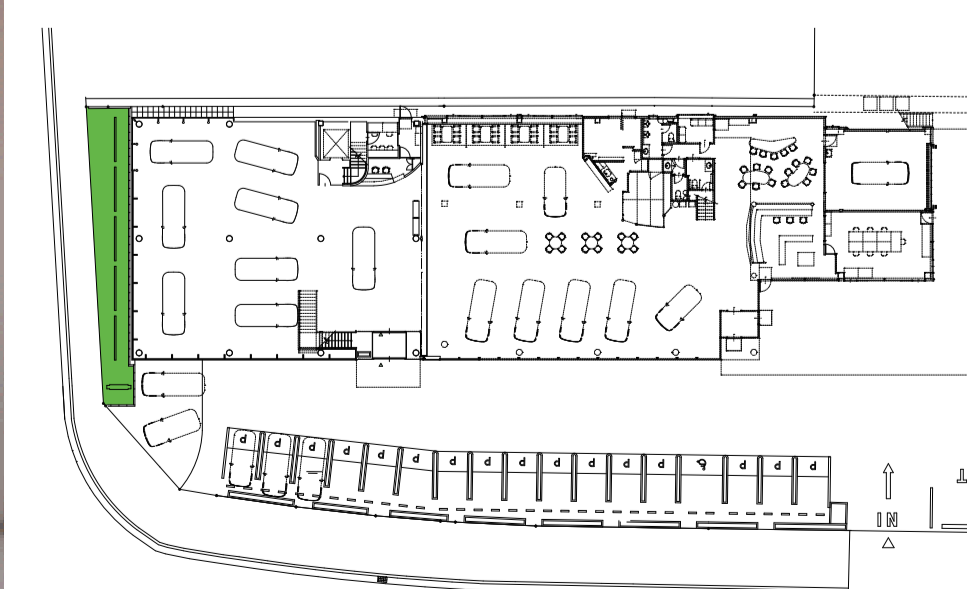
展示車が映えるように照明計画（LED光源・Ra値・照射方法・照度分布等）を特に工夫しています。



壁面を植物でデザインしています。



2階平面図



配置図兼1階平面図